

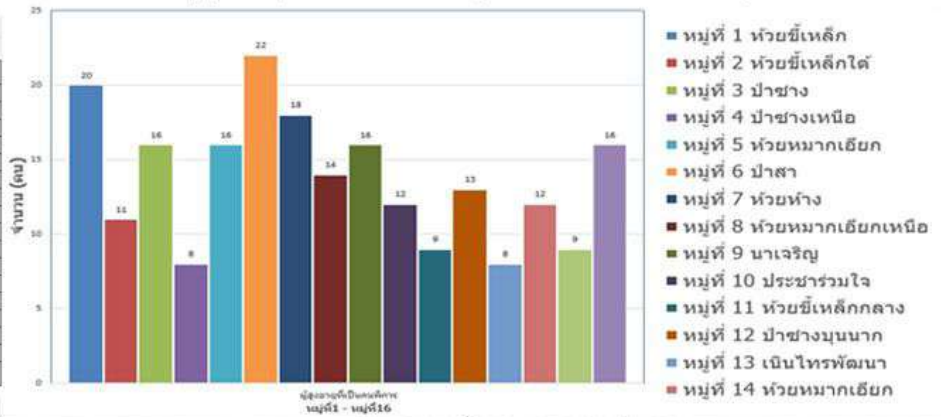
ฐานข้อมูลคนพิการตำบลป่าซาง



ผู้สูงอายุที่เป็นคนพิการ (รวมทั้งหมด 220 คน)

จำนวนประชากร แยกตามหมู่บ้าน ตำบลป่าซาง
ข้อมูล ณ เดือนกันยายน 2566

หมู่บ้าน	ชาย	หญิง	รวม
หมู่ที่ 1 ห้วยขี้เหล็ก	315	285	600
หมู่ที่ 2 ห้วยขี้เหล็กใต้	282	329	611
หมู่ที่ 3 ป่าซาง	263	277	540
หมู่ที่ 4 ป่าซางเหนือ	261	274	535
หมู่ที่ 5 ห้วยหมากเอื้อง	495	497	992
หมู่ที่ 6 ป่าสา	407	417	824
หมู่ที่ 7 ห้วยห่าง	242	263	505
หมู่ที่ 8 ห้วยหมากเอื้องเหนือ	439	445	884
หมู่ที่ 9 นาเจริญ	270	263	533
หมู่ที่ 10 ประจักษ์รวมใจ	243	247	490
หมู่ที่ 11 ห้วยขี้เหล็กกลาง	223	231	454
หมู่ที่ 12 ยางขวงขุนนาก	228	220	448
หมู่ที่ 13 เถินไพรพัฒนา	353	343	696
หมู่ที่ 14 ห้วยหมากเอื้อง	248	269	517
หมู่ที่ 15 ดาดควัน	199	199	398
หมู่ที่ 16 ป่าซางคอกแก้ว	330	321	651
รวม	4798	4880	9678



จำนวนคนพิการ แยกตามหมู่บ้าน ตำบลป่าซาง
ข้อมูล ณ เดือนกันยายน 2566

หมู่บ้าน	ชาย	หญิง	รวม
หมู่ที่ 1 ห้วยขี้เหล็ก	19	10	29
หมู่ที่ 2 ห้วยขี้เหล็กใต้	17	5	22
หมู่ที่ 3 ป่าซาง	15	11	26
หมู่ที่ 4 ป่าซางเหนือ	6	5	11
หมู่ที่ 5 ห้วยหมากเอื้อง	18	16	34
หมู่ที่ 6 ป่าสา	21	12	33
หมู่ที่ 7 ห้วยห่าง	14	9	23
หมู่ที่ 8 ห้วยหมากเอื้องเหนือ	14	10	24
หมู่ที่ 9 นาเจริญ	19	14	33
หมู่ที่ 10 ประจักษ์รวมใจ	12	11	23
หมู่ที่ 11 ห้วยขี้เหล็กกลาง	4	6	10
หมู่ที่ 12 ยางขวงขุนนาก	10	12	22
หมู่ที่ 13 เถินไพรพัฒนา	16	8	24
หมู่ที่ 14 ห้วยหมากเอื้อง	13	7	20
หมู่ที่ 15 ดาดควัน	15	2	17
หมู่ที่ 16 ป่าซางคอกแก้ว	21	17	38
รวม	234	155	389

