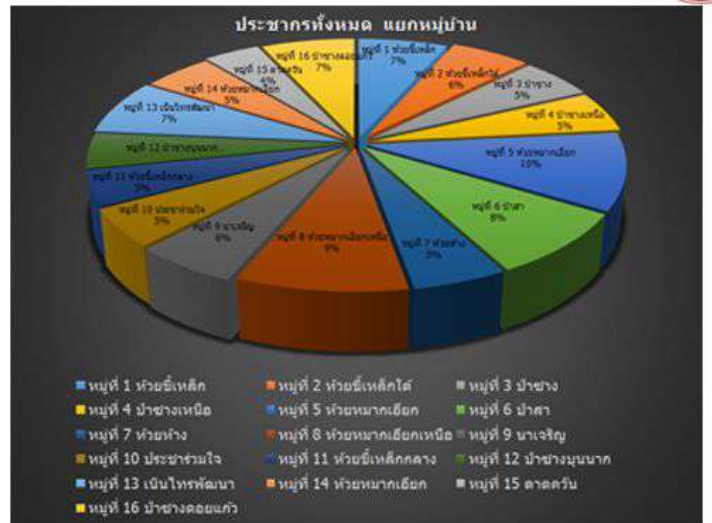




ฐานข้อมูลผู้สูงอายุตำบลป่าซาง

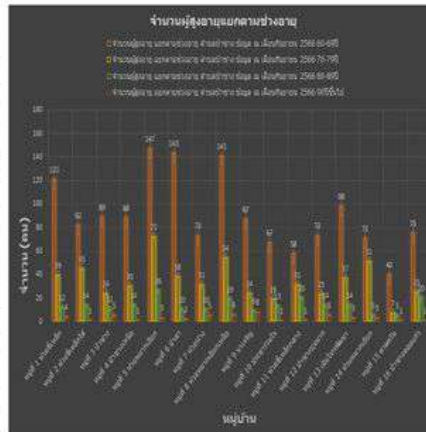
จำนวนประชากร แยกตามหมู่บ้าน ตำบลป่าซาง
ข้อมูล ณ เดือนกันยายน 2566

| หมู่บ้าน | ชาย | หญิง | รวม |
|-------------------------------|-------------|-------------|-------------|
| หมู่ที่ 1 ห้วยขี้เหล็ก | 315 | 285 | 600 |
| หมู่ที่ 2 ห้วยขี้เหล็กใต้ | 282 | 329 | 611 |
| หมู่ที่ 3 ป่าซาง | 263 | 277 | 540 |
| หมู่ที่ 4 ป่าซางเหนือ | 261 | 274 | 535 |
| หมู่ที่ 5 ห้วยหมากเอี้ยง | 495 | 497 | 992 |
| หมู่ที่ 6 ป่าสา | 407 | 417 | 824 |
| หมู่ที่ 7 ห้วยห้าง | 242 | 263 | 505 |
| หมู่ที่ 8 ห้วยหมากเอี้ยงเหนือ | 439 | 445 | 884 |
| หมู่ที่ 9 นาเจริญ | 270 | 263 | 533 |
| หมู่ที่ 10 ประชากร่วมใจ | 243 | 247 | 490 |
| หมู่ที่ 11 ห้วยขี้เหล็กกลาง | 223 | 231 | 454 |
| หมู่ที่ 12 ป่าซางบนนา | 228 | 220 | 448 |
| หมู่ที่ 13 เนินไทรพัฒนา | 353 | 343 | 696 |
| หมู่ที่ 14 ห้วยหมากเอี้ยง | 248 | 269 | 517 |
| หมู่ที่ 15 ดาดครัน | 199 | 199 | 398 |
| หมู่ที่ 16 ป่าซางดอยแก้ว | 330 | 321 | 651 |
| รวม | 4798 | 4880 | 9678 |



จำนวนผู้สูงอายุ แยกตามหมู่บ้าน ตำบลป่าซาง
ข้อมูล ณ เดือนกันยายน 2566

| หมู่บ้าน | ชาย | หญิง | รวม |
|-------------------------------|-------------|-------------|-------------|
| หมู่ที่ 1 ห้วยขี้เหล็ก | 91 | 85 | 176 |
| หมู่ที่ 2 ห้วยขี้เหล็กใต้ | 64 | 78 | 142 |
| หมู่ที่ 3 ป่าซาง | 58 | 71 | 129 |
| หมู่ที่ 4 ป่าซางเหนือ | 59 | 74 | 133 |
| หมู่ที่ 5 ห้วยหมากเอี้ยง | 119 | 129 | 248 |
| หมู่ที่ 6 ป่าสา | 93 | 100 | 193 |
| หมู่ที่ 7 ห้วยห้าง | 53 | 66 | 119 |
| หมู่ที่ 8 ห้วยหมากเอี้ยงเหนือ | 107 | 113 | 220 |
| หมู่ที่ 9 นาเจริญ | 58 | 70 | 128 |
| หมู่ที่ 10 ประชากร่วมใจ | 53 | 47 | 100 |
| หมู่ที่ 11 ห้วยขี้เหล็กกลาง | 48 | 62 | 110 |
| หมู่ที่ 12 ป่าซางบนนา | 58 | 57 | 115 |
| หมู่ที่ 13 เนินไทรพัฒนา | 70 | 82 | 152 |
| หมู่ที่ 14 ห้วยหมากเอี้ยง | 63 | 67 | 130 |
| หมู่ที่ 15 ดาดครัน | 26 | 27 | 53 |
| หมู่ที่ 16 ป่าซางดอยแก้ว | 58 | 63 | 121 |
| รวม | 1078 | 1191 | 2269 |



จำนวนผู้สูงอายุ แยกตามช่วงอายุ ตำบลป่าซาง
ข้อมูล ณ เดือนกันยายน 2566

| หมู่บ้าน | 60-69 ปี | 70-79 ปี | 80-89 ปี | 90 ปีขึ้นไป | รวม |
|-------------------------------|-------------|------------|------------|-------------|-------------|
| หมู่ที่ 1 ห้วยขี้เหล็ก | 121 | 39 | 12 | 4 | 176 |
| หมู่ที่ 2 ห้วยขี้เหล็กใต้ | 82 | 45 | 14 | 1 | 142 |
| หมู่ที่ 3 ป่าซาง | 89 | 24 | 11 | 5 | 129 |
| หมู่ที่ 4 ป่าซางเหนือ | 88 | 30 | 14 | 1 | 133 |
| หมู่ที่ 5 ห้วยหมากเอี้ยง | 147 | 72 | 26 | 3 | 248 |
| หมู่ที่ 6 ป่าสา | 143 | 38 | 10 | 2 | 193 |
| หมู่ที่ 7 ห้วยห้าง | 73 | 31 | 10 | 5 | 119 |
| หมู่ที่ 8 ห้วยหมากเอี้ยงเหนือ | 141 | 54 | 19 | 6 | 220 |
| หมู่ที่ 9 นาเจริญ | 87 | 24 | 9 | 8 | 128 |
| หมู่ที่ 10 ประชากร่วมใจ | 67 | 19 | 13 | 1 | 100 |
| หมู่ที่ 11 ห้วยขี้เหล็กกลาง | 58 | 31 | 20 | 1 | 110 |
| หมู่ที่ 12 ป่าซางบนนา | 73 | 23 | 14 | 5 | 115 |
| หมู่ที่ 13 เนินไทรพัฒนา | 98 | 37 | 14 | 3 | 152 |
| หมู่ที่ 14 ห้วยหมากเอี้ยง | 71 | 51 | 5 | 3 | 130 |
| หมู่ที่ 15 ดาดครัน | 40 | 7 | 5 | 1 | 53 |
| หมู่ที่ 16 ป่าซางดอยแก้ว | 75 | 25 | 20 | 1 | 121 |
| รวม | 1453 | 550 | 216 | 50 | 2269 |