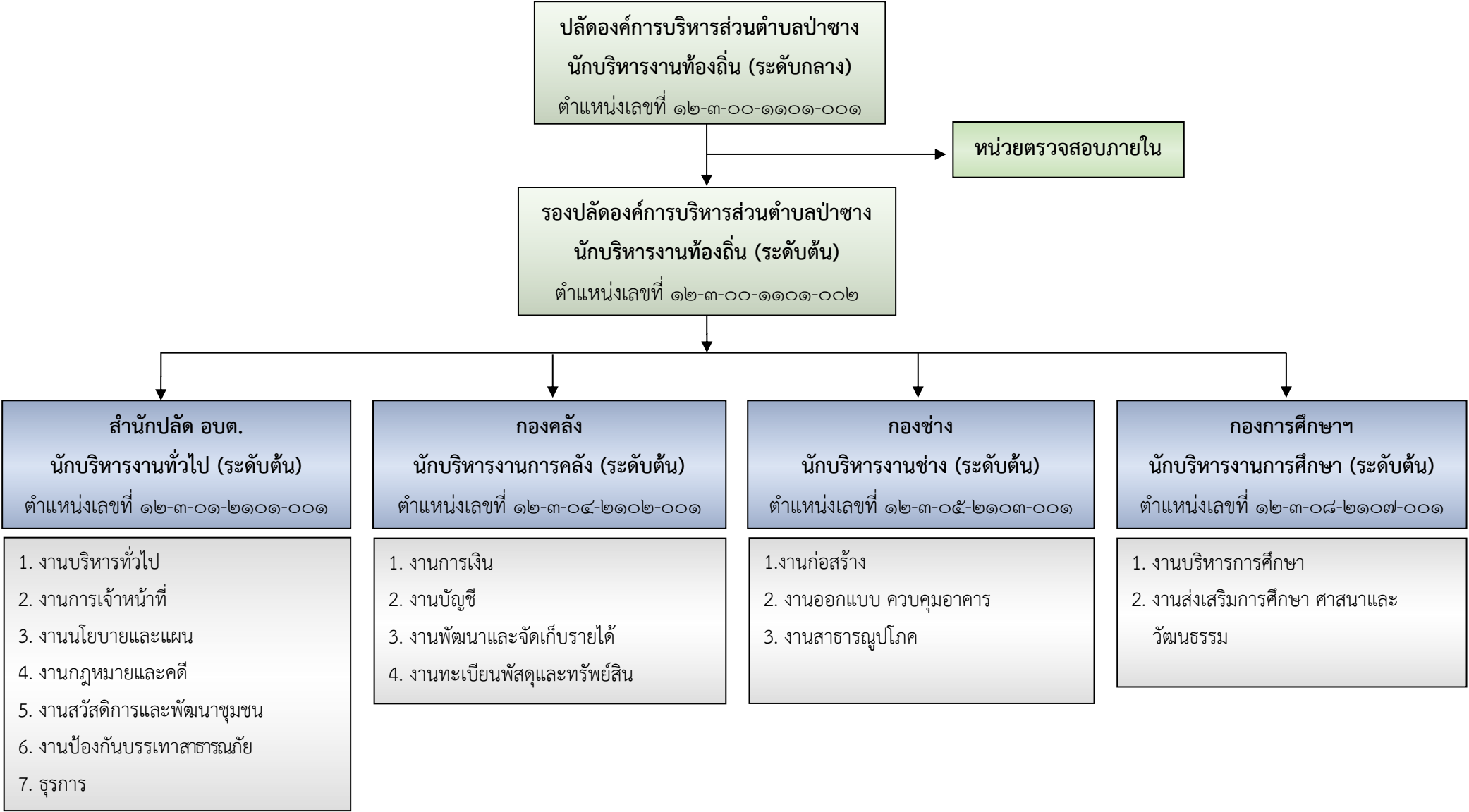
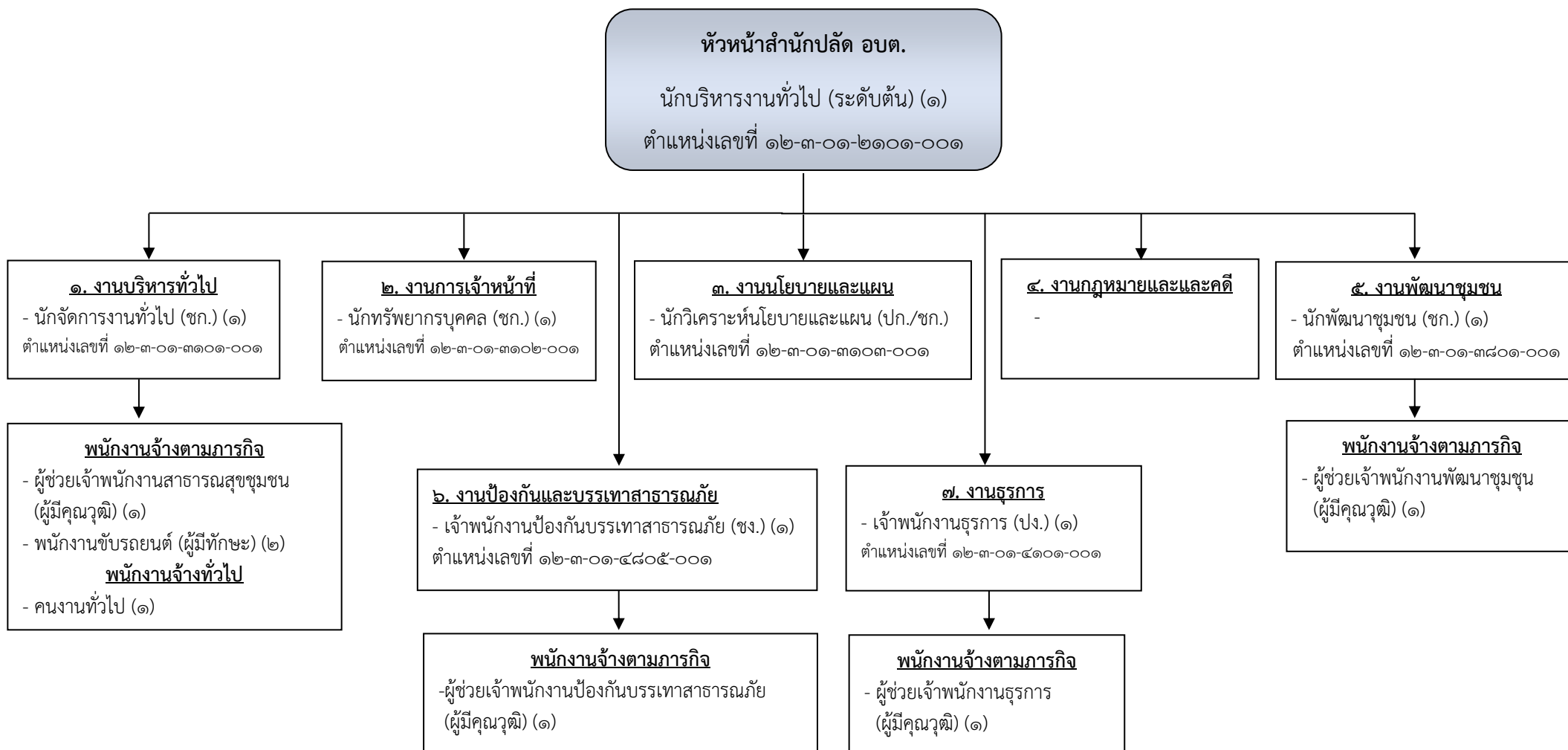


๑๐. แผนภูมิโครงสร้างการแบ่งส่วนราชการตามแผนอัตรากำลัง ๓ ปีขององค์การบริหารส่วนตำบลป่าซาง

กรอบโครงสร้างขององค์การบริหารส่วนตำบลป่าซาง



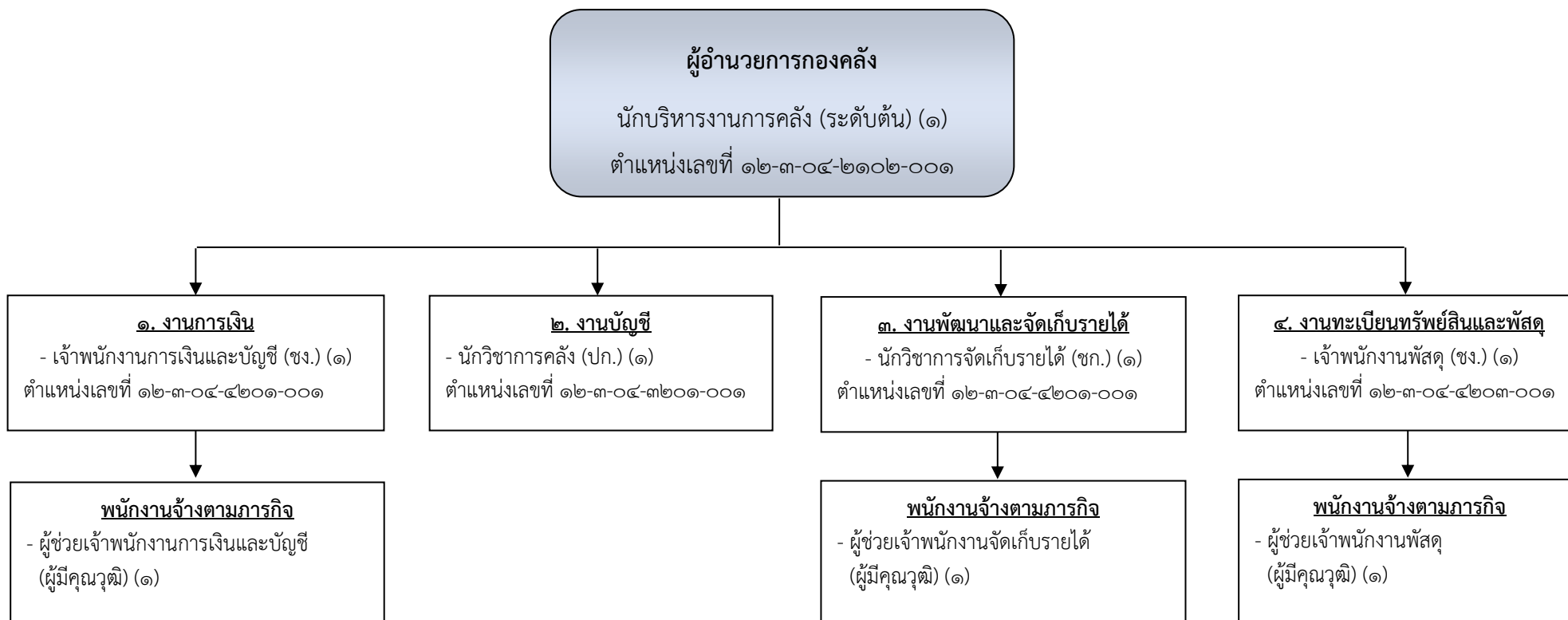
โครงสร้างของสำนักปลัด อบต.



ตำแหน่งที่มีคนครอง

ระดับ	บริหารงานท้องถิ่น			อำนาจการท้องถิ่น			วิชาการ				ทั่วไป			ครู	ลูกจ้างประจำ	พนักงานจ้างตามภารกิจ	พนักงานจ้างทั่วไป
	สูง	กลาง	ต้น	สูง	กลาง	ต้น	เชี่ยวชาญ	ชำนาญการพิเศษ	ชำนาญการ	ปฏิบัติการ	อาวุโส	ชำนาญงาน	ปฏิบัติงาน				
จำนวน (คน)	-	-	-	-	-	๑	-	-	๓	-	-	๑	๑	-	-	๕	๑

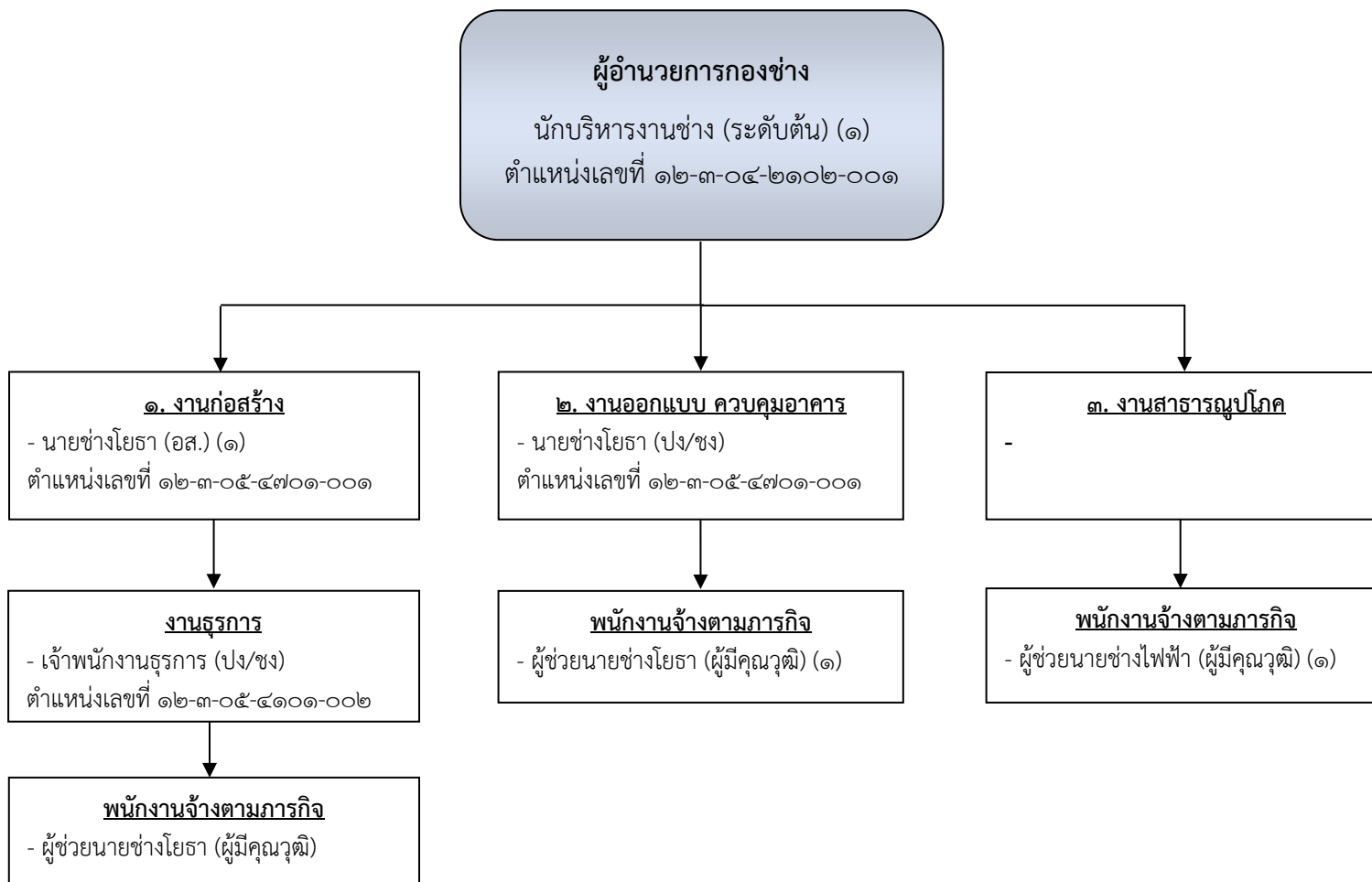
โครงสร้างกองคลัง



ตำแหน่งที่มีคนครอง

ระดับ	บริหารงานท้องถิ่น			อำนาจการท้องถิ่น			วิชาการ				ทั่วไป			ครู	ลูกจ้างประจำ	พนักงานจ้างตามภารกิจ	พนักงานจ้างทั่วไป
	สูง	กลาง	ต้น	สูง	กลาง	ต้น	เชี่ยวชาญ	ชำนาญการพิเศษ	ชำนาญการ	ปฏิบัติการ	อาวุโส	ชำนาญงาน	ปฏิบัติงาน				
จำนวน (คน)	-	-	-	-	-	๑	-	-	๑	๑	-	๒	-	-	-	๓	-

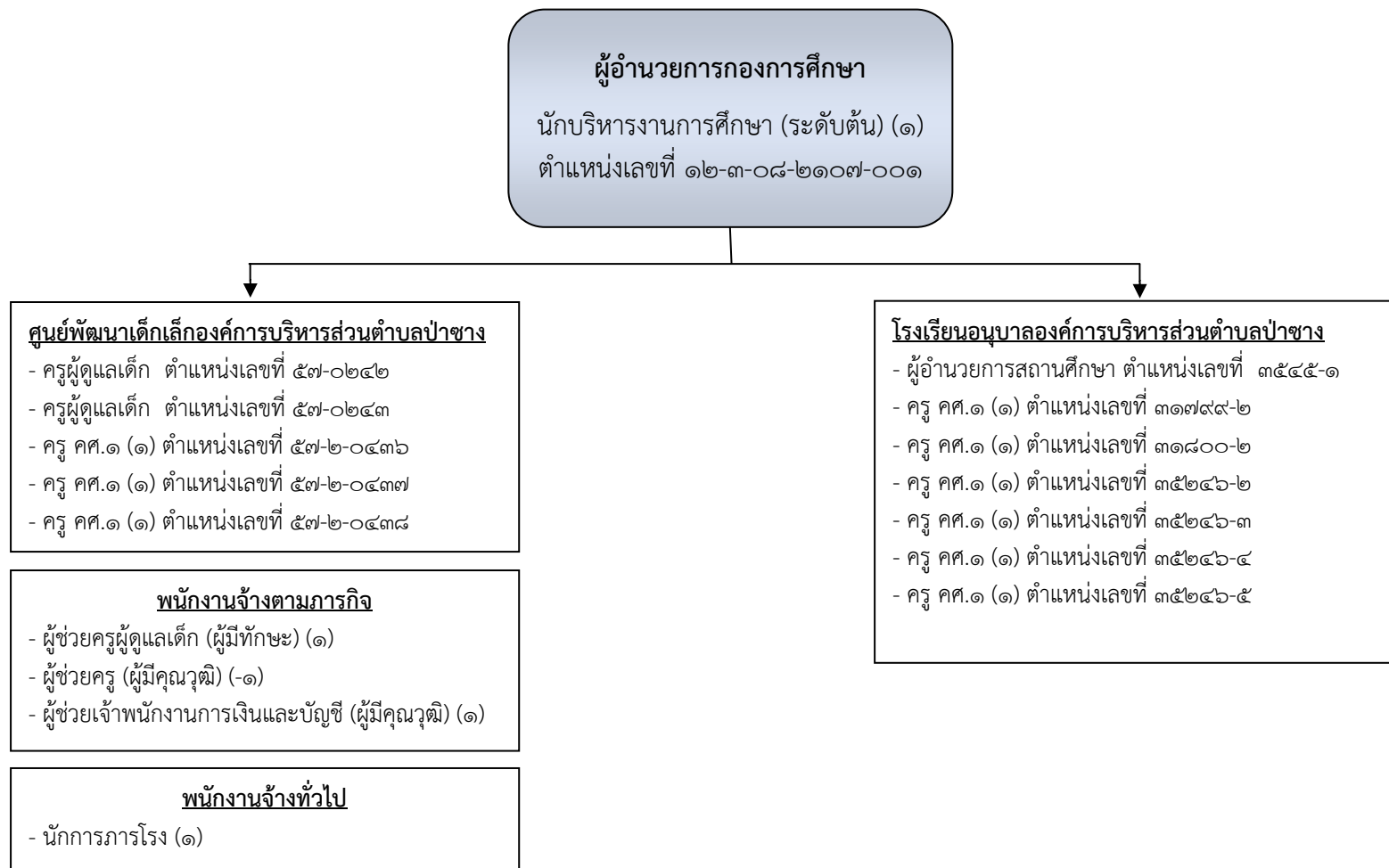
โครงสร้างกองช่าง



ตำแหน่งที่มีคนครอง

ระดับ	บริหารงานท้องถิ่น			อำนาจการท้องถิ่น			วิชาการ				ทั่วไป			ครู	ลูกจ้างประจำ	พนักงานจ้างตามภารกิจ	พนักงานจ้างทั่วไป
	สูง	กลาง	ต้น	สูง	กลาง	ต้น	เชี่ยวชาญ	ชำนาญการพิเศษ	ชำนาญการ	ปฏิบัติการ	อาวุโส	ชำนาญงาน	ปฏิบัติงาน				
จำนวน (คน)	-	-	-	-	-	๑	-	-	-	-	๑	-	-	-	-	๒	-

โครงสร้างกองการศึกษา ศาสนาและวัฒนธรรม



ตำแหน่งที่มีคนครอง

ระดับ	บริหารงานท้องถิ่น			อำนาจการท้องถิ่น			วิชาการ				ทั่วไป			ครู	ลูกจ้างประจำ	พนักงานจ้างตามภารกิจ	พนักงานจ้างทั่วไป
	สูง	กลาง	ต้น	สูง	กลาง	ต้น	เชี่ยวชาญ	ชำนาญการพิเศษ	ชำนาญการ	ปฏิบัติการ	อาวุโส	ชำนาญงาน	ปฏิบัติงาน				
จำนวน (คน)	-	-	-	-	-	๑	-	-	-	-	-	-	-	๙	-	๒	๑

